

K cls 勁減 HK\$1300

2 晚 HK\$5,999+ HK\$7,299+

成為 KrisFlyer 會員可享
機上免費 WIFI 了解更多

SINGAPORE AIRLINES
Holidays
新 航 假 期



阿德萊德必玩！登上地標挑戰膽量、獨特視角飽覽市區全景~

阿德萊德橢圓球場刺激攀登之旅 Adelaide Oval RoofClimb

登上阿德萊德地標 - Adelaide Oval 橢圓球場頂層，展開冒險之旅！
高達 50 米，由導賞員帶領登頂！飽覽 360 度阿德萊德市區的無敵全景，
更可挑戰膽量，放開雙手反身向球場 Lean out!

額外加推
識玩要停新加坡
新加坡過境假期
+HK\$138 起

了解更多 - [影片觀看](#)



360 度靚景



登頂高達 50 米



指定動作 Lean out

訂購生效日期：2025 年 7 月 15 日

基本機票代號：N

酒店入住日期：2026 年 2 月至 10 月



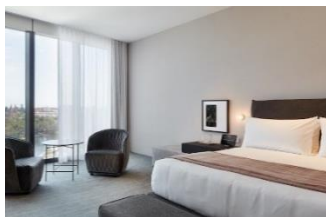
Oval Hotel Adelaide 5* Parkland King / Twn

2020 年開幕，精品酒店設計，位於 Adelaide Oval

東看台旁，鄰近 Adelaide Zoo BO: 6-10Mar, 9-12Apr, 26-29Nov

Apr-Sep26 2N 7299+ / Ext NT. \$1220+

Feb-Mar/Oct-Nov26 2N 7599+ / Ext NT. \$1490+



EOS by Sky City 5* Allure King Fri-Sat \$750

2020 年開幕，位於中央車站旁，鄰近阿德萊德橢圓球場，設有天台

酒吧 Sôl Rooftop 及多間餐廳。BO: 9-12Apr, 26-29Nov

Feb-Nov: Sun-Thu 2N 7899+ / Ext NT. \$1770+

套票價格只供參考，因應機位、房間供應情況、旺季期間住宿或有所變動。套票以雙人房佔半房每位計算，附加費每房每晚 HK\$ 圖片只供參考

新航假期 查詢及報名：2870 8788 info@singaporeair-holidays.com

九龍尖沙咀麼地道 1-3 號德拓大廈 2 樓 2/F www.singaporeair-holidays.com

Operated by Travel Resources Limited (Licence No. 352634) | Updated: 20Nov | Package code: SIA-ADL25-04



阿德萊德橢圓球場攀登之旅 Adelaide Oval RoofClimb

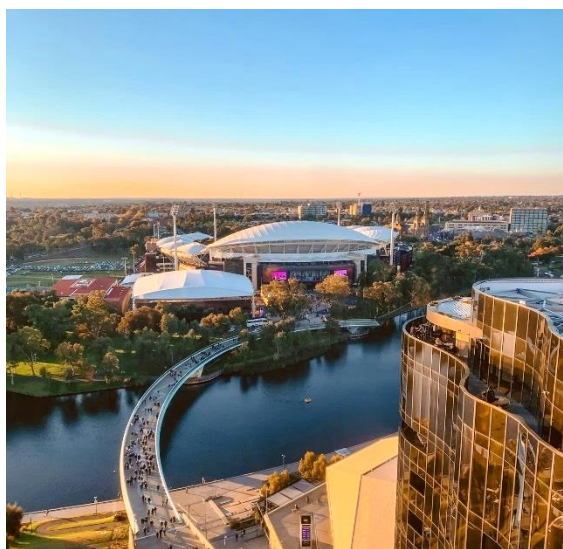
全程約兩小時，包括安全講解以及登上橢圓球所須約 1.5 小時；約 14 人一組，由 Western Stand 作起點至 Riverbank Stand 往返一圈，中間由小梯連接。

🕒 設有兩個時段: **Day | Twilight** 不適用 **Match Day**

只供參考 (10am / 4.30pm / 5pm / 6.30pm / 7pm / 7.30 pm)

(BO: 9- 12Apr / Aug 8-9, 15-16, 22-23, 29-30 / Sep 3-6, 10-13, 17-20)

- 參加者必須至少年滿 8 歲，身高 120cm 以上，體重 136kg 或以下
- 建議穿著舒適衣服及運動鞋，不可攜帶相機、配戴飾物、手錶或其他鬆身配件，設有儲物櫃借用，旅程完成後可獲免費團體相片一張及紀念證書一張
- 注意事項: 攀登之旅涉及戶外步行及無人輔助梯級攀爬
- 由阿德萊德火車站經 Riverbank Bridge 步行前往約 10 分鐘
- 圖片只供參考，出發時間因應季節有所不同 [時間表](#)



旅遊套票包括：

- 新加坡航空來回香港至阿德萊德(經新加坡)經濟艙機票
- 2 晚酒店住宿
- Roof Climb 體驗一次

澳洲電子旅遊簽證 Electronic Travel Authority Visa

申請 [電子旅遊簽證](#) 香港特區護照以及其他 [合資格護照持有人](#)，須於下載 AustralianETA 流動應用程式用作申請電子旅遊簽證，**申請費用為 AUD\$20**，您的手機須備有 NFC 功能用作感應護照晶片之用。電子旅遊證可在 12 個月內多次進出澳洲，每次可逗留最多三個月。以上資料僅供參考。

Regular	N	Q	D
K 來回減\$1300 V 來回減\$700	基本代號	每程+\$400 /way	商務客位 HK\$20,300

備註：套票為最少 2 位成人成行，必須全程同行及一同辦理登機手續。航班編號、時間及/或機種如有更改，將不另行通知。以上價格未包機票稅項、燃油附加費、機位級別提升附加費。以上酒店星級及房種資料只供參考。香港旅遊業議會建議旅客出發前按個人需要購買綜合旅遊保險。訂位時需繳付不設退款的套票全費，有關費用只會於機位或酒店未能確定時方獲退還。已確定之機票及酒店套票，如須更改或取消，須按實際出票日期之機票及酒店相關條款而定。價目及細則如有任何更改，恕不另行通知。圖片只供參考



澎湃湖人氣粉紅湖小屋

粉紅小屋 The Pink Lake Tiny House 位於 Lake Bumbunga 旁，距離阿德萊德以北約 1.5 小時車程，湖泊因水中的鹽量而呈粉紅色或白色；入住粉紅小屋晚上可觀星及享用勁 chill 燒烤晚餐！而粉紅小屋亦鄰近南澳著名盛產 Riesling 葡萄酒區 Clare Valley。

自選增遊
Clare Valley
連粉紅小屋 1 晚
~ 歡迎查詢 ~



Loch Eel



南澳玩樂推介 — 人氣粉紅小屋 · 葡萄酒之都阿德萊德 · 海鮮之都艾爾半島



甘號列車之旅 The Ghan

南至北 The Legendary Ghan 2 晚路線、以及北至南 The Ghan Expedition 3 晚路線，探索南澳至北領地的史詩式奢華火車體驗。



澎湃湖的粉紅小屋 The Pink Lake Tiny House

在輪子上的人氣 Eco-Friendly 粉紅小屋~ The Pink Lake Tiny House 設有迷你小屋以及特色帳篷，指定月份更可體驗澳洲營火茶會。



魔方酒莊 D'Arenberg Cube

酒莊設於 5 層高、外形像計殼一樣的建築內，風格前衛，內設另類現實博物館 Museum of Alternate Realities 和一間頂層品酒室。

自選增遊
魔方酒莊品酒
連直升機之旅
~ 歡迎查詢 ~



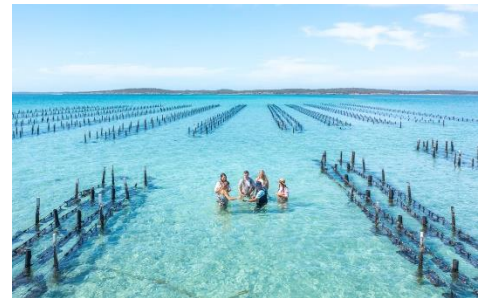
克萊蘭德野生動物公園 Cleland Wildlife Park

距離阿德萊德市中心只須 20 分鐘車程，是澳洲少數可參加抱抱樹熊體驗的動物公園之一！袋鼠島火災後，州政府亦特別安排 28 隻樹熊亦被於此暫住，由於島上的樹熊是澳洲唯一無感染衣原體的樹熊群，以確保樹熊族群的延續。



莫納托野生動物園度假村 MONARTO Safari Resort

2025 年開幕，距離阿德萊德約一小時車程，鄰近 Monarto Safari Park，78 間客房以及即將推出的全景觀帳篷住宿 Luxury Safari Tents，設有日出/日落 Wild Safari 體驗。



「海鮮之都」的艾爾半島 Eyre Peninsula

艾爾半島是澳洲主要的海鮮供應中心，您可參加 Coffin Bay 蠔場之旅，享用即開即食新鮮生蠔，又或是與海豚、海獅、甚至墨魚暢泳等。
(前往艾爾半島：乘搭內陸機至 Port Lincoln)