

K cls 勁減 HK\$1300

2 晚 HK\$6,999+ HK\$8,299+

(不包括機票稅項約 HK\$1358+)

成為 KrisFlyer 會員可享
機上免費 WIFI [了解更多](#)

SINGAPORE AIRLINES
Holidays
樂行 為航 假期 其間



探索沒有圍欄的動物園 A Sanctuary For Wildlife And Natural

玩轉袋鼠島 Kangaroo Island, 阿德萊德

一天袋鼠島觀光連午餐 · 觀賞海獅自由漫步及神奇的自然景緻

海豹灣 Seal Bay. 神奇岩石 Remarkable Rocks . 岩石拱門 Admirals Arch

自選升級至玩轉袋鼠島: 連袋鼠島 2 天遊及 1 晚住宿

名額有限
識玩要停新加坡
新加坡過境假期
+HK\$138 起
(住宿至 31Aug26)

專屬禮遇
升級旅程
了解詳情
受有關條款及細則約束。

神奇岩石
Remarkable Rocks

5-6 月 / 8 月 KK 熱門出發參考日子 (只供參考) X47 / X15

HKG-SIN-ADL : May 9, 11, 12, 13, 15, 16*, 18*, 22, 25, 27, 29, 30
Jun 2, 3, 5, 6, 8, 9, 10 / Aug 3, 4, 5, 7, 8, 10*, 14

ADL-SIN-HKG : May 13, 15, 16, 17, 18, 19*, 20*, 21, 23*, 24, 27, 28*,
30, 31* / Jun 2, 4*, 6*, 7, 8, 9*, 11*, 13*

Aug 8*, 9*, 10*, 11*, 12, 13, 14*, 15*, 16

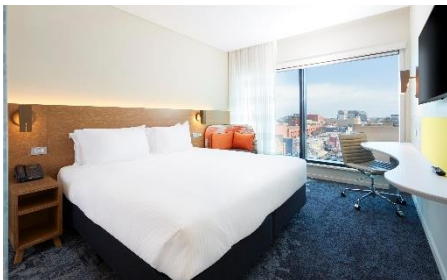
機票可 Open Jaw SYD / MEL / PER 歡迎查詢



訂購生效日期: 2025 年 11 月 17 日

基本機票代號: N

酒店入住日期: 2026 年 1 月至 10 月



Holiday Inn Express Adelaide

3* 鄰近 Rundle Mall STD w Breakfast
BO: Mar 6-9 / Apr 9 - 13 / May 5-7 / Jun 17

套票 A 套票每位 HK\$ 延長每房 HK\$

2 晚+ 1 天遊 **8299+** 990+

Jan - Oct 26



Ozone Kangaroo Island 3* +

位於 Kingscote 海濱區 Executive Seaview
BO: 19-23 Feb

套票 B 套票每位 HK\$

袋鼠島 2 天 1 晚 +
Holiday Inn 2 晚 **10699+**



Mercure KI Lodge 3*

位於 American River Waterview
BO: 19-23 Feb

套票 B 套票每位 HK\$

袋鼠島 2 天 1 晚 +
Holiday Inn 2 晚 **10699+**

套票價格只供參考，因應機位、房間供應情況、旺季期間住宿或有所變動。套票以雙人房佔半房每位計算，附加費每房每晚 HK\$

南澳洲隱世小天堂

袋鼠島 Kangaroo Island

1803 年，航海家 Matthew Flinders 在這裡發現了大量袋鼠，袋鼠島因此而得名。距離南澳洲海岸約 13 公里，從阿德萊德出發，約 2 小時車程到 Cape Jervis，再轉乘渡輪前往 (約 45 分鐘)。




Pennington

Photo Credit : South Australian Tourism Commission



A 一天袋鼠島觀光連午餐 (16 小時，渡輪往返)

 Mon, Wed, Fri, Sat | 06:45 | Adelaide Central Bus Station

 遊覽南澳袋鼠島；於海豹灣海灘上漫步近距離觀賞野生海獅，以及到訪神奇岩石 Remarkable Rocks 和岩石拱門 Admirals Arch，以及 Kangaroo Island Wildlife Park 近距離與樹熊及袋鼠互動

** 行程只供參考，如遇特別情況/天氣或有所更改 Itinerary and inclusions are subject to change without notice, especially on days classified as catastrophic fire danger on Kangaroo Island.



B 袋鼠島 2 日 1 夜之旅

2 天遊、1 晚袋鼠島住宿連早餐 (酒店選擇見上表)

第一天: 同上 + 第二天: 首站先到 Raptor Domain 觀賞飛禽表演，再到南澳唯一尤加利樹油提煉廠 Emu Ridge Eucalyptus Distillery 享用午餐及參觀，然後前往蜂蜜農場 Clifford's Honey Farm 了解蜂蜜提煉過程，到 Pennington Bay 欣賞海岸風光，最後到訪 False Cape Wines Cellar Door 淺嚐作結。

(另有袋鼠島自駕 2 天連一晚住宿提升 (不包觀光遊): 歡迎查詢)

旅遊套票包括：

- 新加坡航空來回香港至阿德萊德(經新加坡)經濟艙機票
- 2 晚酒店住宿 / (如適用) 包袋鼠島 1 晚住宿
- 一天袋鼠島觀光連午餐

澳洲電子旅遊簽證 Electronic Travel Authority Visa

申請 [電子旅遊簽證](#) 香港特區護照以及其他 [合資格護照持有人](#)，須於下載 AustralianETA 流動應用程式用作申請電子旅遊簽證，申請費用為 AUD\$20，您的手機須備有 NFC 功能用作感應護照晶片之用。電子旅遊證可在 12 個月內多次進入澳洲，每次可逗留最多三個月。以上資料僅供參考。

航班時間參考，須按實際機位情況而定或須繳附加費 (HKG/SIN VV 尚有其他航班選擇)

HKG-SIN-ADL : SQ893 (1540/1925) + SQ279 (X47) (2340/0905) / SQ277 (X23) (0805+1/1720+1)

ADL-SIN-HKG : SQ276 (X23) (1735/2305) + SQ894 (1305+1/1705+1) / SQ278 (X15) (0910/1450) + SQ898 (1900/2300)

Regular	N	Q	D
K 來回減\$1300 V 來回減\$700	基本代號	每程+\$400 /way	商務客位 HK\$20,600+

備註：套票為最少 2 位成人成行，必須全程同行及一同辦理登機手續。航班編號、時間及/或機種如有更改，將不另行通知。以上價格未包機票稅項、燃油附加費、機位級別提升附加費。以上酒店星級及房種資料只供參考。香港旅遊業議會建議旅客出發前按個人需要購買綜合旅遊保險。訂位時需繳付不設退款之套票全費，有關費用只會於機位或酒店未能確定時方獲退還。已確定之機票及酒店套票，如須更改或取消，須按實際出票日期之機票及酒店相關條款而定。價目及細則如有任何更改，恕不另行通知。

新航假期 查詢及報名：2870 8788 info@singaporeair-holidays.com

九龍尖沙咀麼地道 1-3 號德拓大廈 2 樓 2/F www.singaporeair-holidays.com

Operated by Travel Resources Limited (Licence No. 352634) | Updated: 15Jan | Package code: SIA-ADL25-01

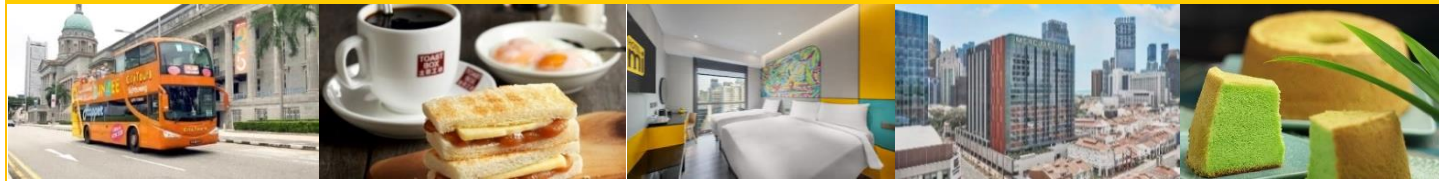
識玩要停新加坡

新加坡玩樂推介

GO CITY 玩樂證 HK\$568 起

優惠延長
新加坡過境假期
+HK\$138 起
適用住宿至
31 Aug26

新加坡過境假期 (雙人房每位 +HK\$138 起) 1 晚住宿 + FunVee 觀光巴士遊連咖央多 或 斑蘭蛋糕券



新加坡過境假期	淡季 2-4 人一房計算，不適用旺季聖誕新年/國慶/演唱會等	1 月起出發可選 Bengawan Solo 斑蘭蛋糕券 SGD\$20	首晚每位 HK\$	延長住宿每晚 HK\$
A Venue Hotel / Venue Lily 或同級			2A / 3rd / 4th \$138 / NA / NA	2A / 3A / 4A 720+ / NA / NA
B Hotel Mi Rochor (till Jun) / Hotel Mi Bencoolen 或同級			\$308 / 308 / NA	1160+ / 1580+ / NA
C Mercure ICON City Centre 或同級 (1-13Jul) \$150 BO: May 7-9, 25-30 / Jun 6, 11-12, 26-29 / Jul 23 / Aug 15			\$398 / 398 / 198	1330+ / 1930+ / 2330+
D Mandai Rainforest Resort by Banyan Tree 新 連早餐 Fri-Sat +HK\$600			\$938 / 198 / 198	2480+ / 2880+ / 3280+

只限與新航假期套票一併訂購及到埗入住，不適用新加坡/民丹島套票；只適用經新加坡前往其他城市套票。優惠受條款及細則限制

適用至 2026 年 3 月: FunVee 觀光巴士遊連咖央多士餐 (2 小時非隨上隨落)

(星期一休息) 星期二至日: 8.45am - 4.45pm [地圖](#) [時間表](#) 換領: #01-207, City Tourist Hub @ Marina Square 特別日子或會有封路措施
2 條路線 - 城市 City Hopper 綠色路線及濱海灣 Marina 橙色路線，途經摩天輪、老巴剎、魚尾獅公園、烏節路、新加坡植物園、濱海灣、濱海灣花園克拉碼頭等。



Mandai Rainforest by Banyan Tree
新新新加坡~ 小編實試! 2025 年 4 月 2 日開幕
坐落在萬態野生動物世界內，毗連新加坡動物園、河川生態園及夜間野生動物園；設有 338 間房間包括親子之選 Family Room 以及只設 24 座特式樹屋造型 Mandai Treehouse。



新加坡 GO CITY 玩樂證
Explorer Pass 新加坡 2-7 景點自選通行證

自由選擇 2-7 個景點，有效期 30 天 所包括的景點僅供參考，以 官網 最新公佈為準	成人 HK\$	小童 HK\$	成人 HK\$	小童 HK\$	
2 景點	\$568	\$448	5 景點	\$1158	\$908
3 景點	\$788	\$598	6 景點	\$1338	\$1068
4 景點	\$968	\$758	7 景點	\$1518	\$1218

資料只供參考

沒有圍欄的動物園

您可以在這裡找到樹熊、袋鼠、海獅和海豹的身影 - 前往 Kangaroo Island Wildlife Park 抱抱樹熊、於 Emu Bay 與海豚同遊，而5月底至8月更是探索海豹灣的最佳時節。



袋鼠島地圖 - 按此



Kangaroo Island Wildlife Park

這裡是超過 150 種野生動物的家，大部分都是孤兒和剛康復的，不論是小童還是童心未泯的成人都會享受餵飼袋鼠與沙袋鼠，以及抱抱樹熊。



海豹灣保護公園

位於袋鼠島南岸，由 Kingscote 出發約 45 分鐘車程，這裡是澳洲最多野生海獅棲息之所，您可參加導賞遊近距離了解瀕危海獅的習性。



與海豹同遊

您可參加生態認證遊船導賞團，乘船出海了解保育海豚生態的重要性，您更可跳進水中與海豚甚至有機會與長鼻海豹暢泳。



薰衣草農場

Emu Bay Lavender Farm

由 Kingscote 出發約 45 分鐘車程，除禮品店必買手信薰衣草 GIN，外亦設有小 Café，必吃世一薰衣草烤餅。



Off-Grid 住宿體驗

除海邊奢華小屋如 ONE KI、Southern Ocean Lodge 等，島上亦設有 Luxury Glamping 帳篷住宿，又或 Off-grid 住宿特色體驗如 CABN 或 Wander，是遠離煩囂、洗滌心靈之選。



費蓮達蔡司國家公園

Flinders Chase National Park

位於袋鼠島西端，兩大袋鼠島地標所在地 - 由長年風吹雨蝕而形成的天然雕塑 - Admirals Arch，以及另一地質奇觀 Remarkable Rocks。

資料只供參考

阿德萊德 葡萄酒之都

阿德萊德坐落在著名葡萄酒產區附近：
巴羅莎谷 Barossa Valley、麥拿倫谷
McLaren Vale、阿德萊德山 Adelaide
Hills，距離阿德萊德市中心只須約一小時車
程，您可參加一天酒莊體驗之旅~



魔方酒莊 D'Arenberg Cube

酒莊設於 5 層高、外形像計數機一樣的建築內，
風格前衛，內設另類現實博物館 Museum of
Alternate Realities 和一間頂層品酒室。

Barossa
美食美酒 1 天遊
+HK\$960 起



阿德萊德橢圓球場 Adelaide Oval

乘搭遊船由 Cairns 出發，以不同方式體驗世界
遺產大堡礁如浮潛、玻璃船；又或是前往
Fitzroy Island、Green Island 等，海底漫步、
水底單車，盡情探索大堡礁海底奇觀！



漢道夫德國村 Hahndorf

1839 年由德國定居者建立的漢道夫德國村
Hahndorf 古蹟村落，探索美術館、禮品店和專
售德國風格農產品的熟食店



巴羅莎谷 Barossa Valley

巴羅莎谷距離阿德萊德約一小時車程，超過 150
間酒莊和 80 個酒窖。行程包括到訪 Pindarie
Wines、以及於 Lambert Estate 享用午餐。



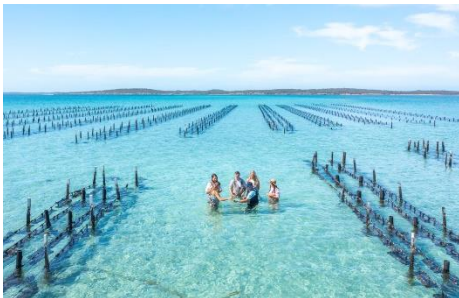
克萊蘭德野生動物公園 Cleland Wildlife Park

距離阿德萊德市中心只須 20 分鐘車程，是澳洲
少數可參加抱抱樹熊體驗的動物公園之一！袋鼠
島火災後，州政府亦特別安排 28 隻樹熊亦被於
此暫住，由於島上的樹熊是澳洲唯一無感染原
體的樹熊群，以確保樹熊族群的延續。



行走的酒吧 Handle Bar Adelaide

行走的酒吧！邊踩邊喝！最多可容納 16 人的單
車，一邊踏著單車了解阿德萊德的小資訊，再一
邊喝著啤酒穿梭阿德萊德街道，最「貼地」的阿
德萊德之旅！（只限 18 歲以上參與）



「海鮮之都」的艾爾半島 Eyre Peninsula

艾爾半島是澳洲主要的海鮮供應中心，您可參加
Coffin Bay 蠔場之旅，享用即開即食新鮮生蠔、
又或是與海豚、海獅、甚至墨魚暢泳等。
(前往艾爾半島：乘搭內陸機至 Port Lincoln)

資料只供參考